



Cy Twombly, Ohne Titel (Lexington), 2001; Ohne Titel (Lexington), 2003; Ohne Titel (Rom), 1953/1989;
Ohne Titel („DER MATHEMATISCHE TRAUM DES ASSURBANIPAL“) (Lexington), 2000



Fundstücke!



☞ Die Leute wollen immer wissen, was die materiellen Bestandteile sind, das hilft ihnen, das Werk mit etwas zu identifizieren. Aber ich möchte, dass jede Skulptur [Plastik] als Ganzes gesehen wird, als eine Skulptur. (1)

☞ Plastik, Upcycling

☞ Weiße Farbe ist mein Marmor. (2)

- ▷ Gehe auf die Suche nach ausrangierten Kisten, Hölzern, Rohren, was immer du findest.
- ▷ Füge sie zu einer Form zusammen.
- ▷ Verwende Gips und eine Farbe deiner Wahl als Klebstoff und Verbindung.
- ▷ Welche Bedeutung hat die von dir gewählte Farbe für dich?

Cy Twombly benannte seine Werke nach Orten, Personen, Gefühlen oder ließ sich von der Geschichte und Mythologie inspirieren.

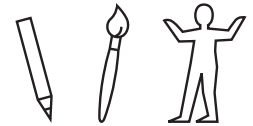
- ▷ Was hat dich zu deiner Skulptur inspiriert?
- ▷ Wie nennst du sie?

✿ (ohne Gips und Farbe):

- ▷ Stelle deine Fundstücke zusammen.
- ▷ Beleuchte sie mit einer starken Lichtquelle: Deine „Skulptur“ entsteht im Schatten!

THINK

Was bewirkt die weiße „Fassung“ bei Cy Twomblys Skulpturen? Welche Wirkung hat weiße Farbe? Welche Assoziationen verbindest du mit der Farbe Weiß?



Fundstücke, Draht, Nägel, Faden, flüssige Farbe, Gips

✿ Lichtquelle