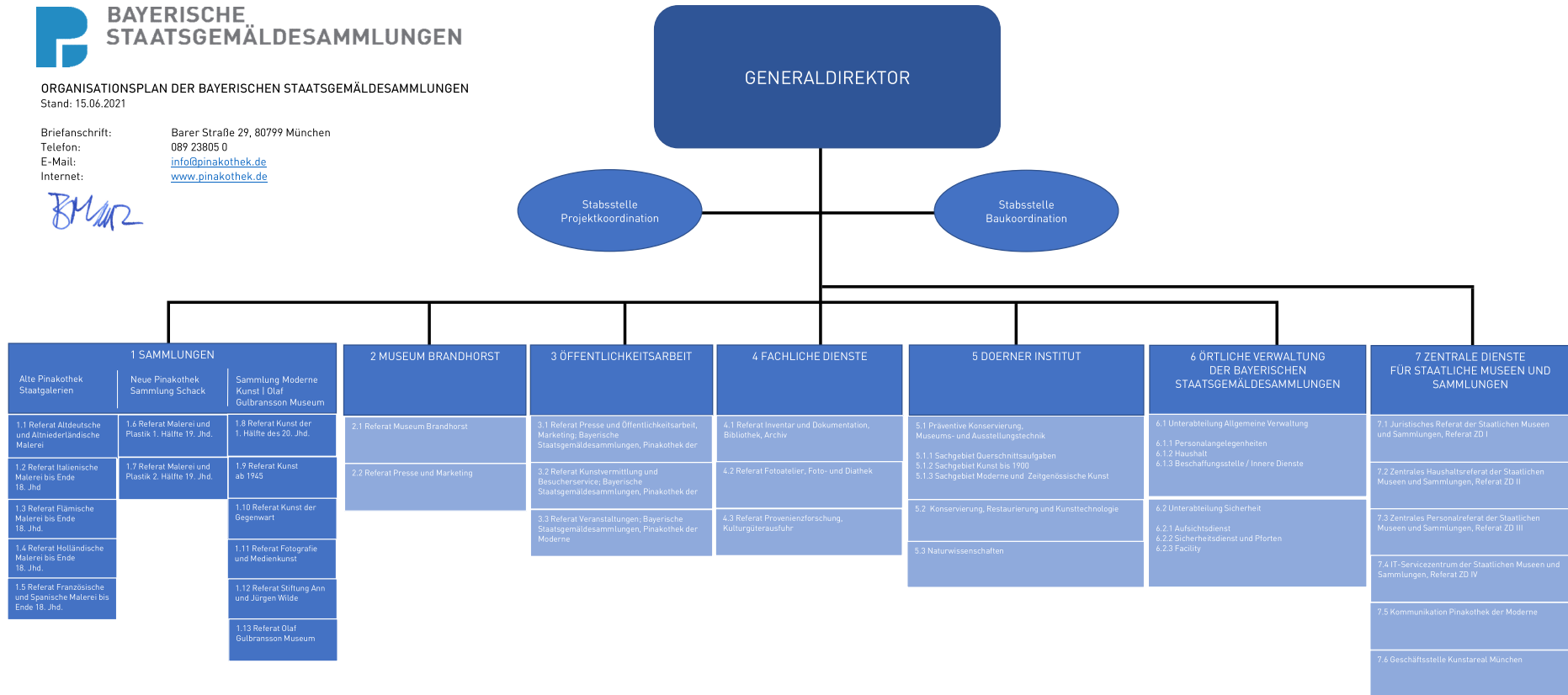




# BAYERISCHE STAATSGEMÄLDESAMMLUNGEN

ORGANISATIONSPLAN DER BAYERISCHEN STAATSGEMÄLDESAMMLUNGEN  
Stand: 15.06.2021

Briefanschrift: Barer Straße 29, 80799 München  
Telefon: 089 23805 0  
E-Mail: [info@pinakothek.de](mailto:info@pinakothek.de)  
Internet: [www.pinakothek.de](http://www.pinakothek.de)



1 SAMMLUNGEN		
Alte Pinakothek Staatgalerien	Neue Pinakothek Sammlung Schack	Sammlung Moderne Kunst   Olaf Gulbransson Museum
1.1 Referat Altdeutsche und Altniederländische Malerei	1.6 Referat Malerei und Plastik 1. Hälfte 19. Jhd.	1.8 Referat Kunst der 1. Hälfte des 20. Jhd.
1.2 Referat Italienische Malerei bis Ende 18. Jhd.	1.7 Referat Malerei und Plastik 2. Hälfte 19. Jhd.	1.9 Referat Kunst ab 1945
1.3 Referat Flämische Malerei bis Ende 18. Jhd.		1.10 Referat Kunst der Gegenwart
1.4 Referat Holländische Malerei bis Ende 18. Jhd.		1.11 Referat Fotografie und Medienkunst
1.5 Referat Französische und Spanische Malerei bis Ende 18. Jhd.		1.12 Referat Stiftung Ann und Jürgen Wilde
		1.13 Referat Olaf Gulbransson Museum

2 MUSEUM BRANDHORST
2.1 Referat Museum Brandhorst
2.2 Referat Presse und Marketing

3 ÖFFENTLICHKEITSARBEIT
3.1 Referat Presse und Öffentlichkeitsarbeit, Marketing, Bayerische Staatsgemäldesammlungen, Pinakothek der
3.2 Referat Kunstvermittlung und Besucherservice, Bayerische Staatsgemäldesammlungen, Pinakothek der
3.3 Referat Veranstaltungen, Bayerische Staatsgemäldesammlungen, Pinakothek der Moderne

4 FACHLICHE DIENSTE
4.1 Referat Inventar und Dokumentation, Bibliothek, Archiv
4.2 Referat Fotoatelier, Foto- und Diathek
4.3 Referat Provenienzforschung, Kulturgüterausfuhr

5 DOERNER INSTITUT
5.1 Präventive Konservierung, Museums- und Ausstellungstechnik
5.1.1 Sachgebiet Querschnittsaufgaben
5.1.2 Sachgebiet Kunst bis 1900
5.1.3 Sachgebiet Moderne und Zeitgenössische Kunst
5.2 Konservierung, Restaurierung und Kunsttechnologie
5.3 Naturwissenschaften

6 ÖRTLICHE VERWALTUNG DER BAYERISCHEN STAATSGEMÄLDESAMMLUNGEN
6.1 Unterabteilung Allgemeine Verwaltung
6.1.1 Personalleistungen
6.1.2 Haushalt
6.1.3 Beschaffungsstelle / Innere Dienste
6.2 Unterabteilung Sicherheit
6.2.1 Aufwachdienst
6.2.2 Sicherheitsdienst und Pforten
6.2.3 Facility

7 ZENTRALE DIENSTE FÜR STAATLICHE MUSEEN UND SAMMLUNGEN
7.1 Juristisches Referat der Staatlichen Museen und Sammlungen, Referat ZD I
7.2 Zentrales Haushaltsreferat der Staatlichen Museen und Sammlungen, Referat ZD II
7.3 Zentrales Personalreferat der Staatlichen Museen und Sammlungen, Referat ZD III
7.4 IT-Servicezentrum der Staatlichen Museen und Sammlungen, Referat ZD IV
7.5 Kommunikation Pinakothek der Moderne
7.6 Geschäftsstelle Kunstareal München